

Diagnóstico histopatológico de micosis en animales domésticos.



Infografía por:
Dra. Carolina Segundo Zaragoza
M. en MVZ Nancy Guadalupe Flores Jiménez
DGAPA-UNAM Proyecto PAPIIME PE 205522

Histopatología

La histopatología y citología son métodos complementarios de diagnóstico que en muchas ocasiones puede ser otorgar un diagnóstico definitivo en micosis de animales.

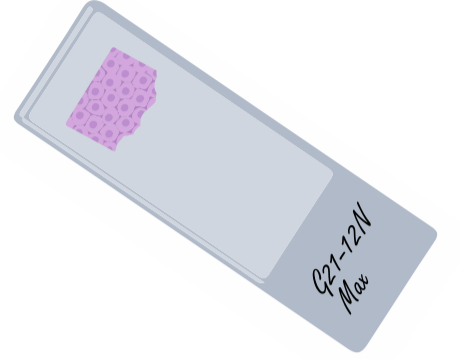
Principales tinciones utilizadas

- Hematoxilina y Eosina (H&E).
- Ácido peryódico de Shiff (PAS).
- Gomori-Grocott.
- Musicarmina de Mayer
- Gram

Cryptococcus spp

Hallazgos histopatológicos: Inflamación piogranulomatosa en pulmón y poca o nula inflamación en encefalo.

Tinciones especiales:
Gomori-Grocott y Musicarmina de Mayer



Histoplasma capsulatum

Hallazgos histopatológicos: inflamación granulomatosa en pulmón, hígado, bazo, nódulos linfáticos e intestino delgado.

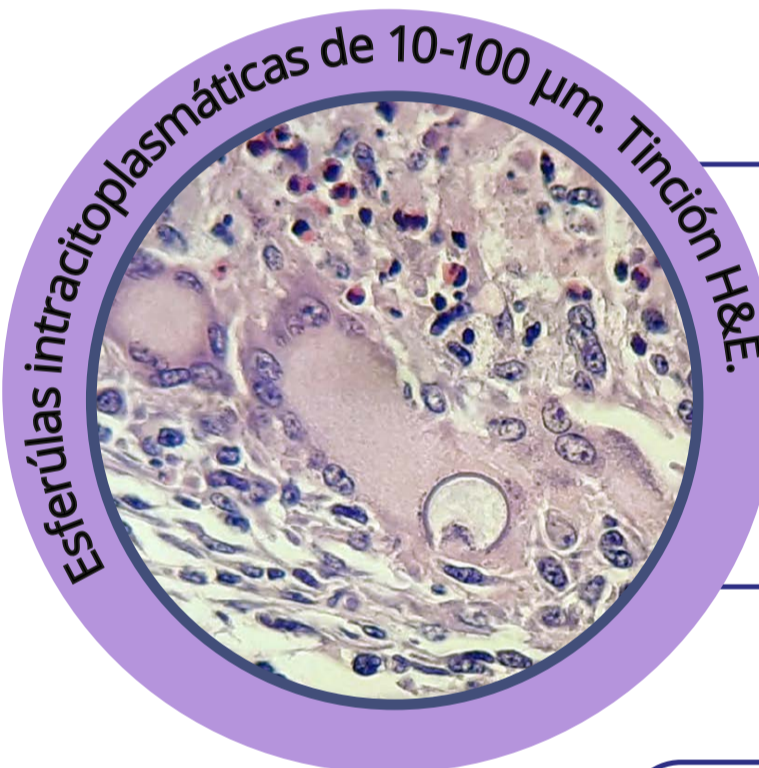
Tinciones especiales: Gomori-Grocott, Ácido peryódico de Shiff



Coccidioides spp

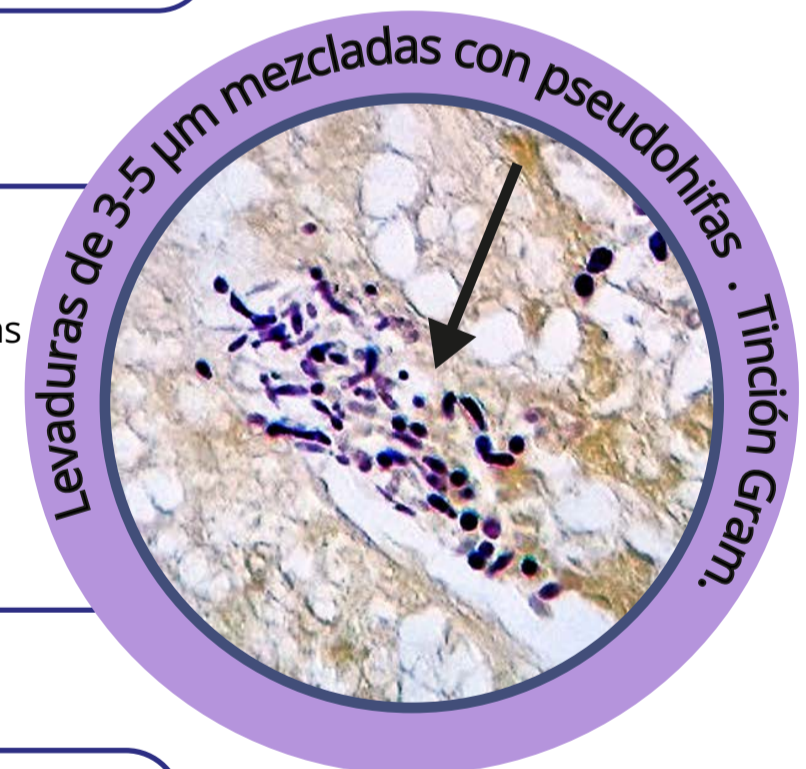
Hallazgos histopatológicos: Al inicio piogranulomatosa, supurativa (endosporas), granulomatosa (esferula). Fenómeno de Splendore-Hoepli. Lesiones principalmente en vías respiratorias y pulmones donde ocasionalmente son visibles micelios.

Tinciones especiales: Gomori-Grocott destaca las paredes de las esferulas y las endosporas. Ácido peryódico de Shiff variable con la edad de las estructuras del hongo.



Candida spp

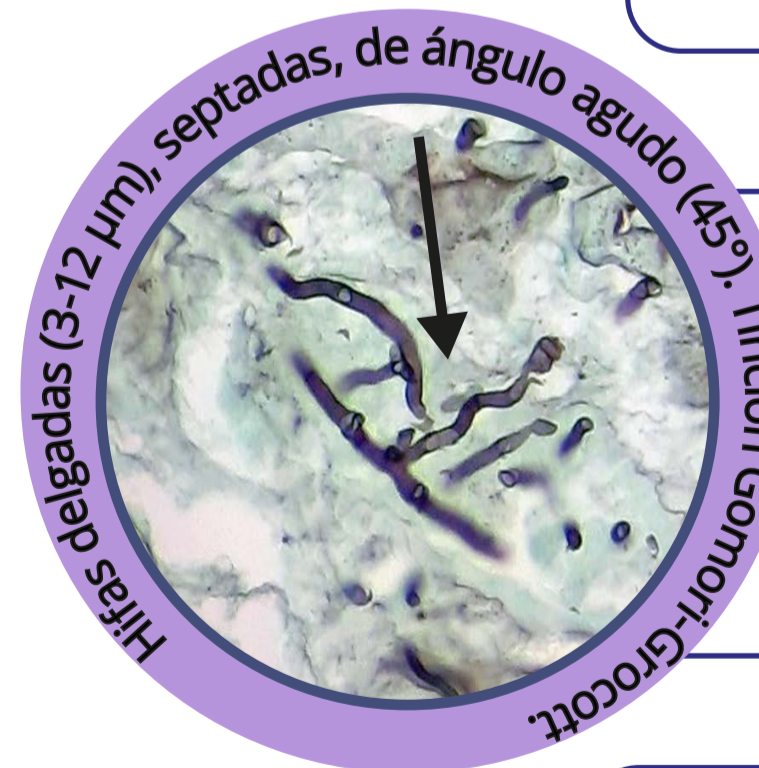
Hallazgos histopatológicos: Capas de levaduras entremezcladas con pseudohifas o filamentos observables con Hematoxilina & Eosina, Gomori-Grocott, Ácido peryódico de Shiff y Gram. Inflamación neutrofílica con algunos linfocitos y macrófagos, fibrina y necrosis coagulativa, y en ocasiones granulomatosa.



Aspergillus spp

Hallazgos histopatológicos: inflamación granulomatosa, fenómeno de Splendore-Hoepli. Se puede observar la cabeza conidial en lesiones cavitarias o senos nasales. Se deben considerar las características particulares que existen en diferentes especies de *Aspergillus*.

Tinciones especiales: Gomori-Grocott y Ácido peryódico de Shiff



Dermatofitos

Microsporum canis, Trichophyton spp.

Hallazgos histopatológicos: para detectar dermatofitos en la capa de queratina es necesario utilizar la tinción de Gomori-Grocott o Ácido peryódico de Shiff.

Epidermis: Hiperqueratosis paraqueratosa, espongirosis y microabscesos.

Dermis: linfocitos perivasculares y células plasmáticas.

Folículos pilosos: inflamación supurativa o granulomas (grave), hifas y conidios.



Referencia:

Candanosa Aranda, I. E., (2021). Diagnóstico histopatológico de micosis en los animales domésticos: Temas Selectos de Micología Veterinaria. <https://sitio.web.ProypapimeCarolinaSegundo...//>
ISBN: 978-607-30-1361-1 (Temas Selectos de Micología Veterinaria)
ISBN Volumen 7: 978-607-30-5055-5

